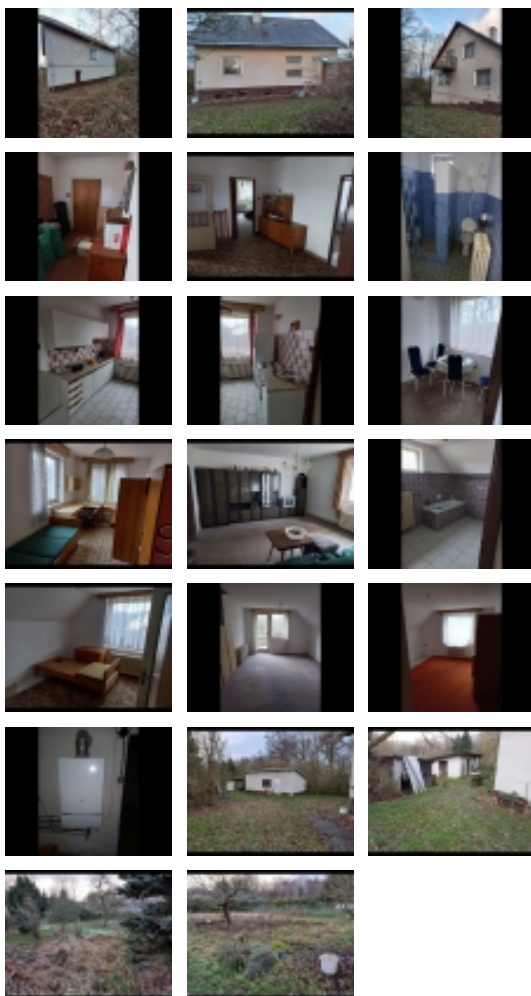


## Prodej samostatného RD, 224 m<sup>2</sup>, Sadov, Lesov (okres Karlovy Vary)



**FOX REALITY**

**Douša Stanislav, Ing.**

Mobil: +420 776 206 420

[foxreality@seznam.cz](mailto:foxreality@seznam.cz)

### Prodej rodinného domu Lesov

ČÍSLO ZAKÁZKY: 100409 TYP ZAKÁZKY: prodej

LOKALITA: Sadov, Lesov (okres Karlovy Vary), Sadov

#### Prodej rodinného domu Lesov

Nabízím na prodej samostatně stojící, plně podsklepený rodinný dům v obci Sadov, katastrální území Lesov. Dům má dvě nadzemní podlaží a půdní prostor. Dům je napojen na elektrický proud 230/400V, vodovodní řád, odpad septik. Dům má dřevěná dvojitá okna. Podlahy domu beton, dlažba, koberec. 1.PP- sestává z chodby, prádelny uhelny, a dalších 3 místností. Celková podlahová plocha je 73,72 m<sup>2</sup>, V prádelně se nachází elektrický kotel ARISTON, který zabezpečuje vytápění domu a ohřev teplé vody. 1.NP sestává ze zádveří, chodby. Z chodby vedou schody do 1.PP a 2.NP. Dále se zde nachází koupelna, kuchyň, jídelna, obývací pokoj a dalšího pokoje. Celková plocha je 76,51 m<sup>2</sup>. 2.NP - zde se nachází chodba, koupelna, 3 pokoje. Celková plocha je 73,68 m<sup>2</sup>. Zastavěná plocha 108 m<sup>2</sup>, plocha zahrady 1344 m<sup>2</sup>, obytná plocha 150 m<sup>2</sup>. Na zahradě se nachází dvě zděné kůlny. Dům je nutno rekonstruovat. Průkaz energetické náročnosti se v současné době zpracovává. Cena k jednání.

CENA: (za nemovitost) **4 900 000,- Kč**

### Informace o nemovitosti

Počet podlaží objektu	3
Druh objektu	cihlová
Stav objektu	dobrý
Počet podlaží pod zemí	1
Vybavení	sklep zahrada
Umístění objektu	klidná část obce
Vybaveno	Nezařídzeno
Topení	Ústřední - elektrické
Doprava	silnice autobus
Elektřina	Elektro - 230/380 V
Voda	Voda - dálkový vodovod
Odpad	Septik

## Prodej samostatného RD, 224 m<sup>2</sup>, Sadov, Lesov (okres Karlovy Vary)

<b>Plyn</b>	Není
<b>Občanská vybavenost</b>	Kompletní síť obchodů a služeb
<b>Stáří objektu</b>	1978
<b>Parkování</b>	venkovní stání
<b>Zdroj teplé vody</b>	kotel
<b>Zastavěná plocha</b>	108
<b>Plocha parcely</b>	1344
<b>Ostatní</b>	Plot
<b>Užitná plocha</b>	224
<b>Počet bytů - celkem</b>	1
<b>Plocha zahrady (m<sup>2</sup>)</b>	1344
<b>Komunikace</b>	asfaltová
<b>Poloha objektu</b>	samostatný
<b>Další nebytový objekt</b>	přízemní
<b>Energetická náročnost</b>	G - Mimořádně nevhodná

